



Informationen zu Ihrem Wunschhaus

WeberHaus
DIE ZUKUNFT LEBEN

Kompakt. Und so geräumig.

WeberHaus Baureihe Balance 080



Hausdetails

Wohnfläche EG: 60,95 m²

Wohnfläche OG: 46,62 m²

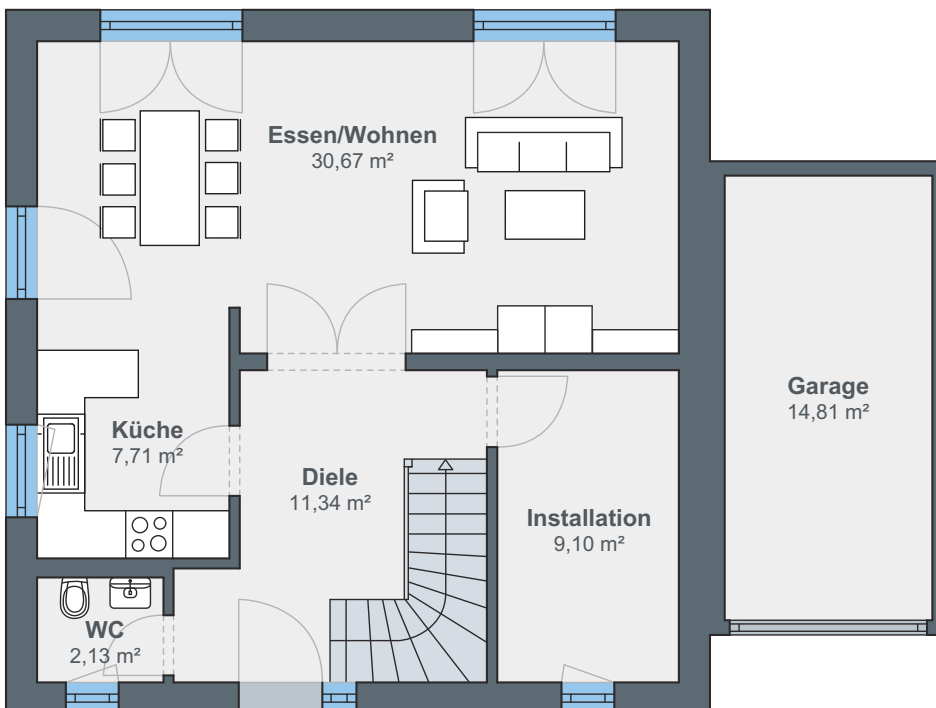
Wohnfläche gesamt: 107,57 m²

Außenmaße: 8,915 x 8,915 m

Dachneigung: 38°

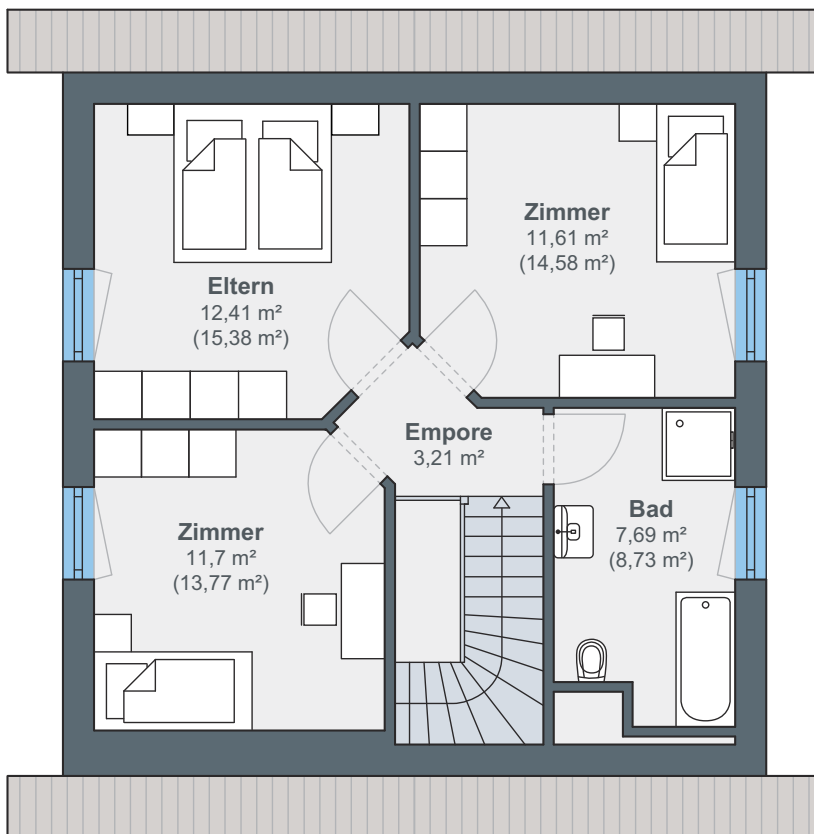
Kniestock: 100 cm

Erdgeschoss



Das Erdgeschoss überzeugt mit durchdachter Raumaufteilung und viel Tageslicht. Die großzügige Diele führt direkt in alle Räume des Erdgeschosses. Herzstück ist der kommunikative Wohn- Essbereich mit offener Küche. Außerdem verfügt das Erdgeschoss über einen Technikraum, in dem auch die alltäglichen Haushaltsgeräte platziert werden können.

Dachgeschoss



Im Dachgeschoss befinden sich drei nahezu gleich große Zimmer, die mit einer Fläche von ca. 12 m² genügend Raum bieten für Kinderzimmer, Gästezimmer, Büro oder weitere Verwendungszwecke. Das geräumige Badezimmer verfügt über Wanne, Dusche und WC. Ein Fenster sorgt für sehr viel Licht und Wohlfühlatmosphäre.

ÖvoNatur Therm: Gesund bauen und wohnen.

Die ökologische Gebäudehülle. Standard in jedem WeberHaus.

Mit ausgezeichneten Dämmeigenschaften hält ÖvoNatur Therm im Winter die Wärme im Haus und lässt im Sommer die Hitze draußen. Sie profitieren von niedrigen Energiekosten und höchstem Wohnkomfort.

Ausgezeichnete Brandschutzeigenschaften bieten Ihnen eine hohe Sicherheit und schaffen ein gutes Gefühl. Auch beim Schallschutz überzeugt ÖvoNatur Therm durch starke Werte.

ÖvoNatur Therm ist aus ökologischen Stoffen gefertigt. Eine ausgezeichnete Feuchteregulierung sorgt für wohngesünderes Raumklima.



WeberHaus wurde vom Sentinel Holding Institut mit der Zertifizierung „Bauunternehmen für gesündere Gebäude“ ausgezeichnet.



Weber-Häuser erfüllen die strengen Anforderungen hinsichtlich Schadstoffen und Allergenen in Materialien und in der Raumluft.



Alle Weber-Häuser sind von der Gesellschaft für Wohnmedizin, Bauhygiene und Innenraumtoxikologie e. V. „wohnmedizinisch empfohlen“.

WeberHaus
DIE ZUKUNFT LEBEN

WeberHaus GmbH & Co. KG
Am Erlenpark 1, 77866 Rheinau-Linx
weberhaus.de