



Informationen zu Ihrem Wunschhaus

WeberHaus
DIE ZUKUNFT LEBEN

Stilvoll und sorglos leben auf einer Ebene



Hausdetails

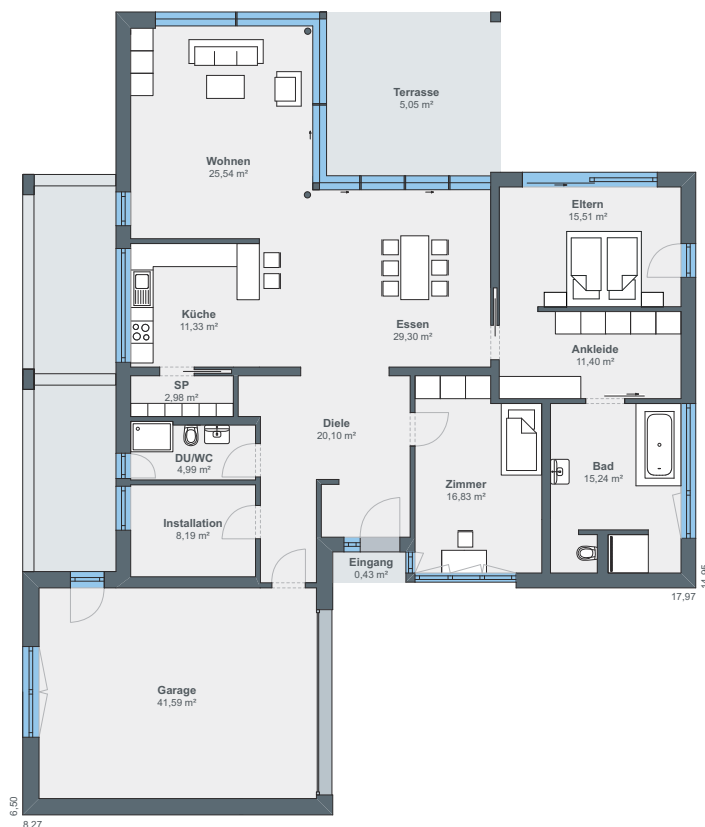
Wohnfläche EG: 166,89 m²

Wohnfläche OG: null m²

Wohnfläche gesamt: 166,89 m²

Außenmaße: 14,95 x 17,97 m

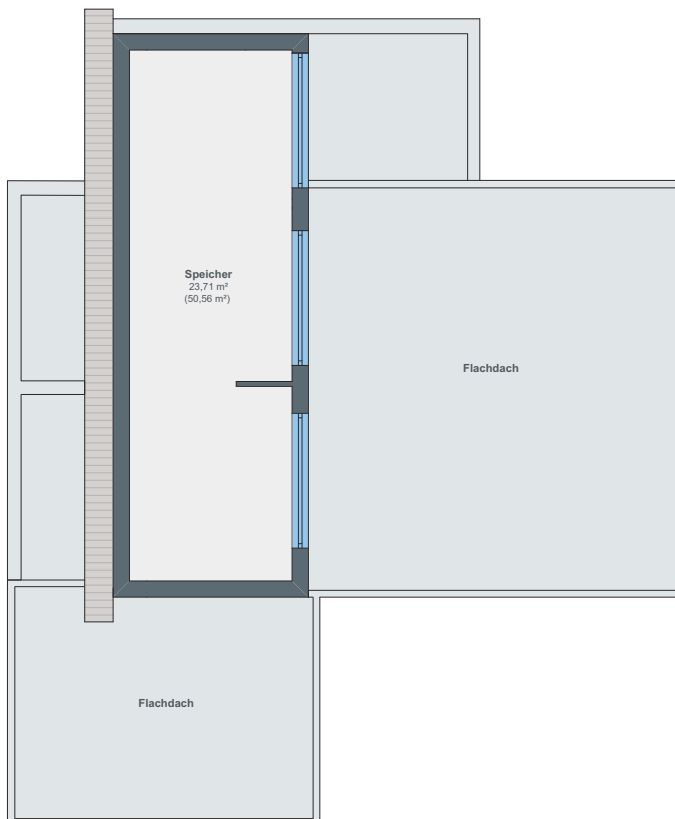
Erdgeschoss



Das Herzstück des Hauses ist der riesige Wohn-Ess-Bereich mit offener Küche. Hier lassen große Fensterflächen Sonne in Ihr Leben, die Sie in der warmen Jahreszeit auch auf der Terrasse genießen können. Schließlich setzt sich die barrierefreie Bauweise auch nach draußen fort, da der Terrassenbelag direkt an dem Fußpunkt der bodentiefen Fenster läuft. Das nach amerikanischem Vorbild geschnittene Schlafzimmer hat nicht nur eine integrierte Ankleide, sondern auch einen direkten Zugang zum Bad. Auf der Wohnebene ist außerdem noch genügend Platz für die Haustechnik, eine Speisekammer und ein zusätzliches Badezimmer mit Dusche. Ein weiterer, knapp 17 Quadratmeter großer Raum kann beispielsweise als Büro oder Gästezimmer genutzt werden.



Dachgeschoss



Die lichtdurchflutete Architektur wird vor allen Dingen im Wohn- und Essbereich – dank partieller Glasdecke – erlebbar. Optisch beeindruckt der moderne Bungalow mit puristischer Eleganz und einer Kombination aus Flachdach mit Kiesschüttung und Pultdachelement. Ebenso geschmackvoll präsentiert sich die Fassade des Bungalows, die einen strahlend weißen Außenputz gekonnt mit basaltgrauen Fensterrahmen und einer tabacbraunen Holzverschalung kombiniert.

ÖvoNatur Therm: Gesund bauen und wohnen.

Die ökologische Gebäudehülle. Standard in jedem WeberHaus.

Mit ausgezeichneten Dämmeigenschaften hält ÖvoNatur Therm im Winter die Wärme im Haus und lässt im Sommer die Hitze draußen. Sie profitieren von niedrigen Energiekosten und höchstem Wohnkomfort.

Ausgezeichnete Brandschutzeigenschaften bieten Ihnen eine hohe Sicherheit und schaffen ein gutes Gefühl. Auch beim Schallschutz überzeugt ÖvoNatur Therm durch starke Werte.

ÖvoNatur Therm ist aus ökologischen Stoffen gefertigt. Eine ausgezeichnete Feuchteregulierung sorgt für wohngesünderes Raumklima.



WeberHaus wurde vom Sentinel Holding Institut mit der Zertifizierung „Bauunternehmen für gesündere Gebäude“ ausgezeichnet.



Weber-Häuser erfüllen die strengen Anforderungen hinsichtlich Schadstoffen und Allergenen in Materialien und in der Raumluft.



Alle Weber-Häuser sind von der Gesellschaft für Wohnmedizin, Bauhygiene und Innenraumtoxikologie e. V. „wohnmedizinisch empfohlen“.

WeberHaus
DIE ZUKUNFT LEBEN

WeberHaus GmbH & Co. KG
Am Erlenpark 1, 77866 Rheinau-Linx
weberhaus.de