



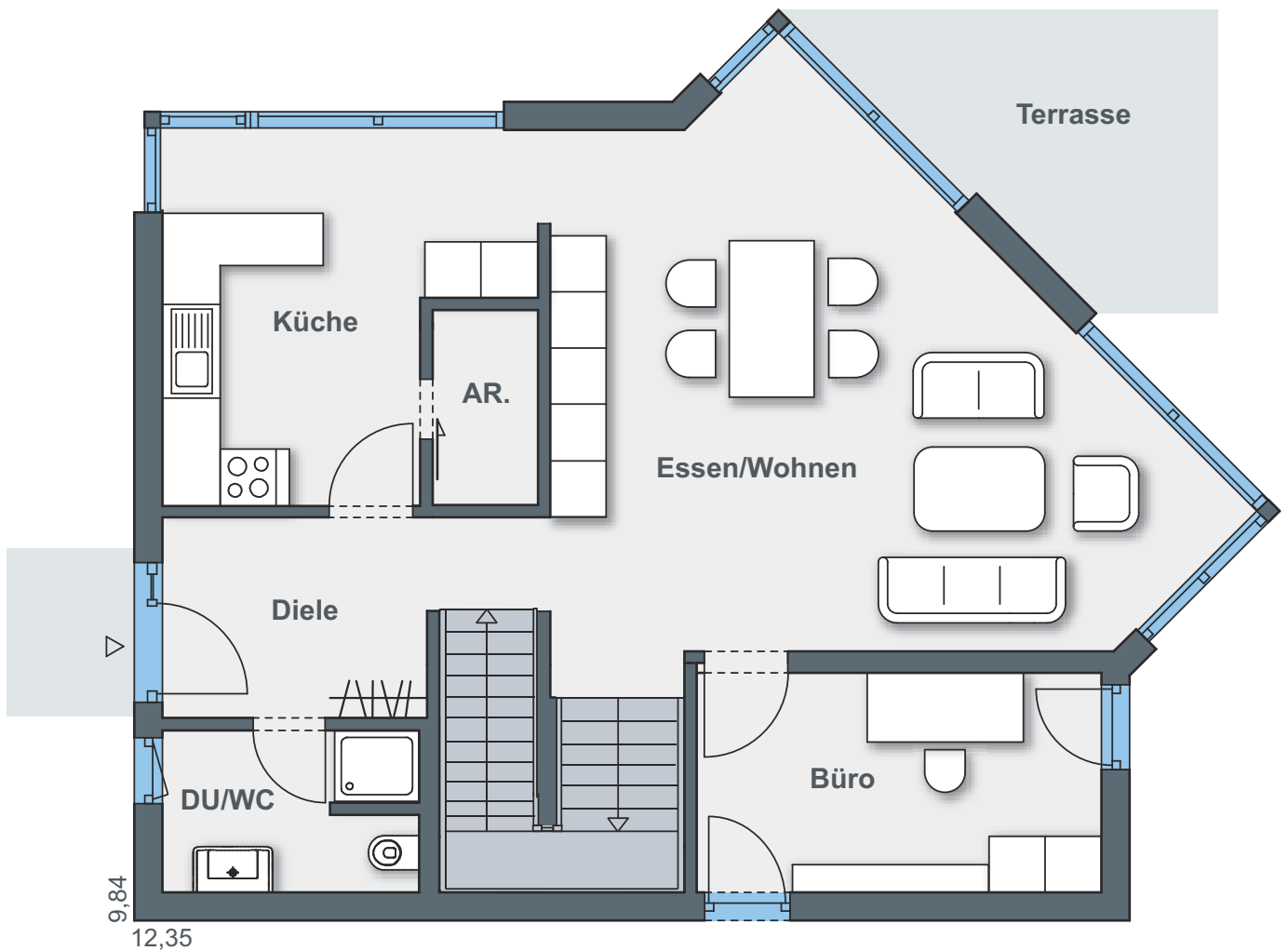
# Informationen zu Ihrem Wunschhaus

**WeberHaus**  
*Die Zukunft leben*

# Black & White zum Wohlfühlen



Wer dieses Haus betritt, merkt sofort: Hier wurde großen Wert auf ein offenes, individuelles Wohnambiente gelegt. Der geräumige Wohn-Essbereich bildet gleichzeitig den Zugang zur Terrasse. Die große Küche ist offen zum Wohnraum, kann aber auch geschlossen geplant werden. Im Büro geht die Arbeit besonders leicht von der Hand. Ein großer Abstellraum und ein Gäste-WC komplettieren das große Erdgeschoss.



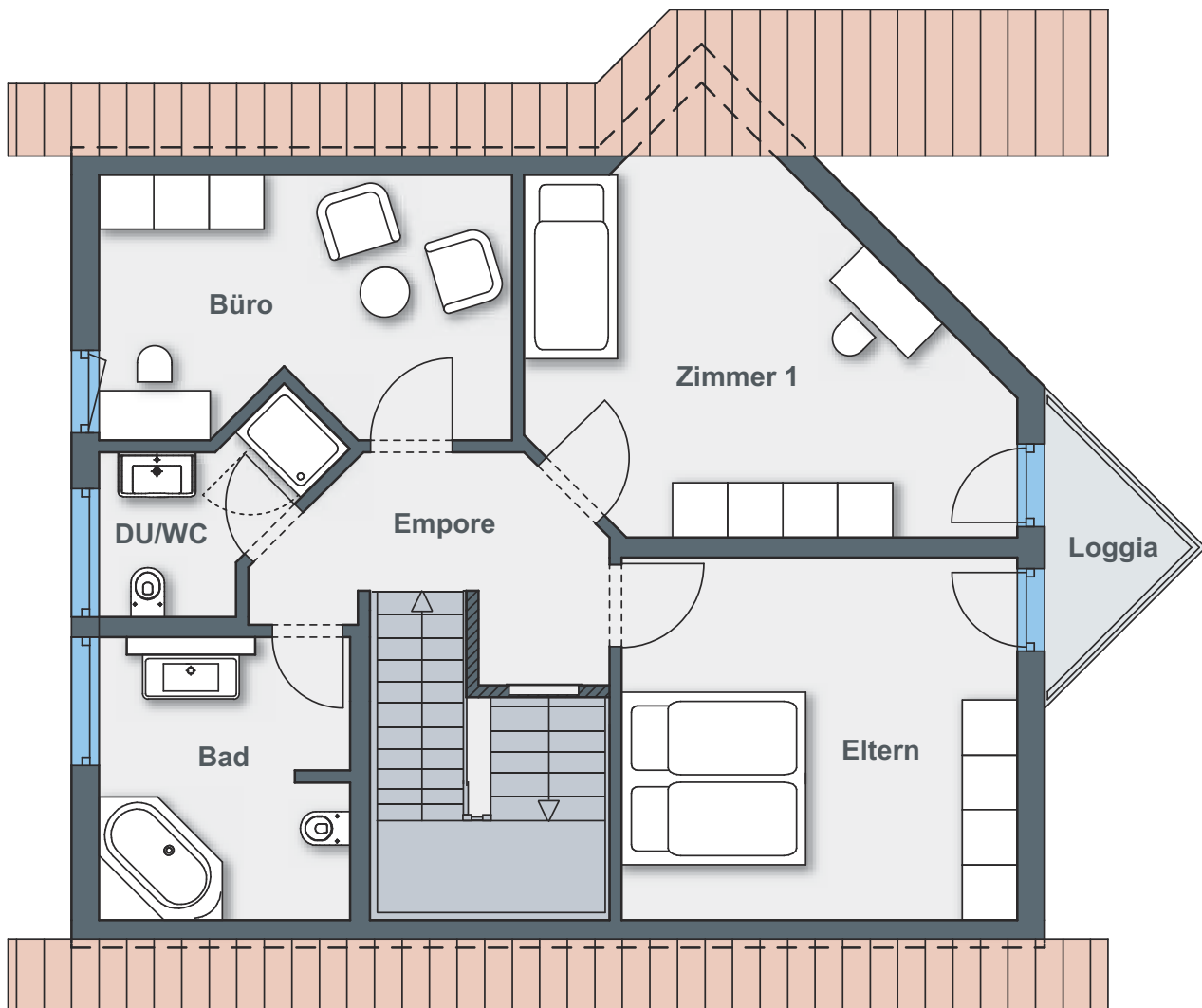
**Erdgeschoss**



## Hausdetails

- Wohnfläche EG: 73 m<sup>2</sup>
- Wohnfläche OG: 57 m<sup>2</sup>
- Wohnfläche gesamt: 130,00 m<sup>2</sup>
- Außenmaße: 9,84 x 12,35 m
- Dachneigung: 38°
- Kniestock: 120 cm

Auch im Obergeschoss können Individualisten ihren Wohnideen freien Lauf lassen. Zwei Räume haben Zugang zur Loggia, die viel Licht ins Haus lässt. Zwei Bäder sorgen dafür, dass morgendliche Schlangen beim Zähneputzen der Vergangenheit angehören. Auch ein weiteres Büro ist eingeplant.



## Dachgeschoss

# ÖvoNatur Therm: Gesund bauen und wohnen.

Die ökologische Gebäudehülle. Standard in jedem WeberHaus.

Mit ausgezeichneten Dämmeigenschaften hält ÖvoNatur Therm im Winter die Wärme im Haus und lässt im Sommer die Hitze draußen. Sie profitieren von niedrigen Energiekosten und höchstem Wohnkomfort.

Ausgezeichnete Brandschutzeigenschaften bieten Ihnen eine hohe Sicherheit und schaffen ein gutes Gefühl. Auch beim Schallschutz überzeugt ÖvoNatur Therm durch starke Werte.

ÖvoNatur Therm ist aus ökologischen Stoffen gefertigt. Eine ausgezeichnete Feuchteregulierung sorgt für wohngesünderes Raumklima.



SENTINEL HOLDING  
INSTITUT

WeberHaus wurde vom Sentinel Holding Institut mit der Zertifizierung „Bauunternehmen für gesündere Gebäude“ ausgezeichnet.



Gesünderes  
Bauen  
Regelmäßige  
Überwachung

www.tuv.com  
ID 0000069254

Weber-Häuser erfüllen die strengen Anforderungen hinsichtlich Schadstoffen und Allergenen in Materialien und in der Raumluft.



Alle Weber-Häuser sind von der Gesellschaft für Wohnmedizin, Bauhygiene und Innenraumtoxikologie e. V. „wohnmedizinisch empfohlen“.

**WeberHaus**  
Die Zukunft leben

WeberHaus GmbH & Co. KG  
Am Erlenpark 1, 77866 Rheinau-Linx  
weberhaus.de