



# Informationen zu Ihrem Wunschhaus

**WeberHaus**  
DIE ZUKUNFT LEBEN

# Modernes Haus mit Flachdach



## Hausdetails

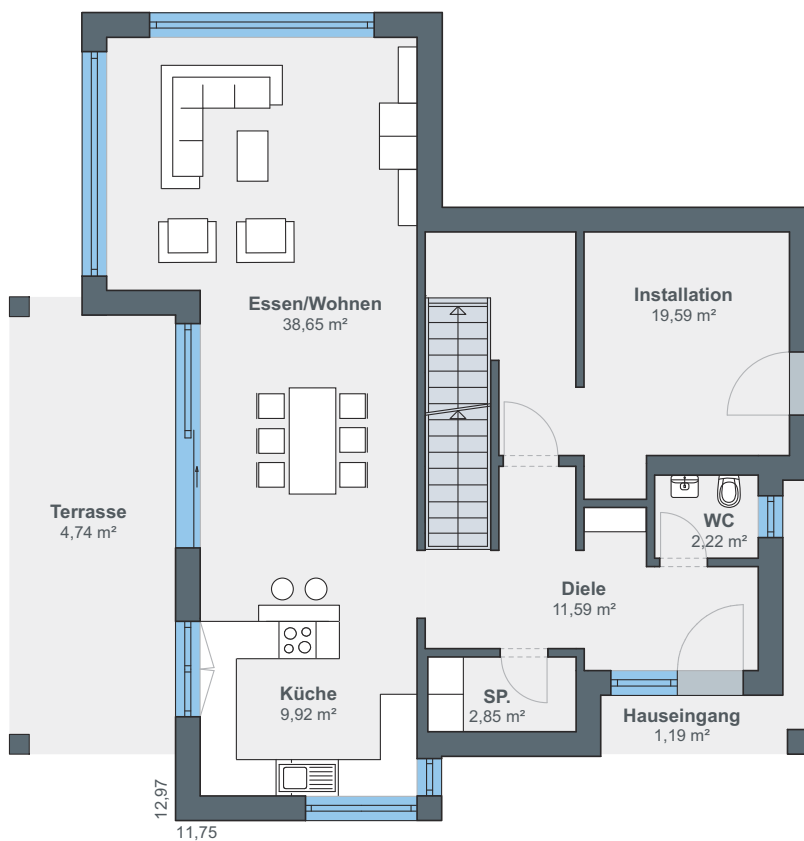
Wohnfläche EG: 90,75 m<sup>2</sup>

Wohnfläche OG: 72,20 m<sup>2</sup>

Wohnfläche gesamt: 162,95 m<sup>2</sup>

Außenmaße: 11,75 x 12,97 m

## Erdgeschoss

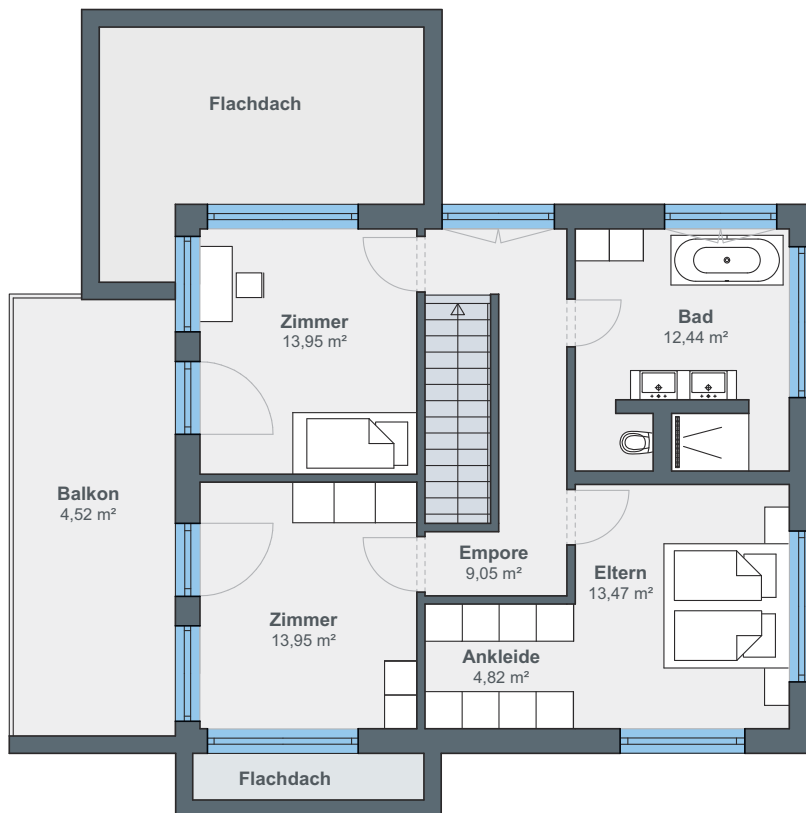


Das Erdgeschoss umfasst rund 90 Quadratmeter Wohnfläche, wobei der offene Wohn-Ess-Kochbereich über die Hälfte der Fläche einnimmt. An die großzügige Diele sind eine Speisekammer sowie ein Gäste-WC angegliedert. Dahinter liegt der Installationsraum, von dem man direkt in die Garage gelangt.





## Obergeschoss



Über eine Holzteresse in Faltenwerk-Optik gelangt man in das rund 70 Quadratmeter große Obergeschoss. Auf der rechten Seite liegt der Bereich der Hausbesitzer mit Bade- und Schlafzimmer. Eine praktische T-Lösung unterteilt das Bad. Neben einer ebenerdigen Dusche verfügt es außerdem über eine Badewanne. Das Schlafzimmer wurde durch eine Ankleide erweitert. Auf der anderen Seite des Obergeschosses befinden sich zwei weitere Zimmer, flexibel als Kinder-, Gäste oder Arbeitszimmer genutzt werden können.

# ÖvoNatur Therm: Gesund bauen und wohnen.

Die ökologische Gebäudehülle. Standard in jedem WeberHaus.

Mit ausgezeichneten Dämmeigenschaften hält ÖvoNatur Therm im Winter die Wärme im Haus und lässt im Sommer die Hitze draußen. Sie profitieren von niedrigen Energiekosten und höchstem Wohnkomfort.

Ausgezeichnete Brandschutzeigenschaften bieten Ihnen eine hohe Sicherheit und schaffen ein gutes Gefühl. Auch beim Schallschutz überzeugt ÖvoNatur Therm durch starke Werte.

ÖvoNatur Therm ist aus ökologischen Stoffen gefertigt. Eine ausgezeichnete Feuchteregulierung sorgt für wohngesünderes Raumklima.



WeberHaus wurde vom Sentinel Holding Institut mit der Zertifizierung „Bauunternehmen für gesündere Gebäude“ ausgezeichnet.



Weber-Häuser erfüllen die strengen Anforderungen hinsichtlich Schadstoffen und Allergenen in Materialien und in der Raumluft.



Alle Weber-Häuser sind von der Gesellschaft für Wohnmedizin, Bauhygiene und Innenraumtoxikologie e. V. „wohnmedizinisch empfohlen“.

**WeberHaus**  
DIE ZUKUNFT LEBEN

WeberHaus GmbH & Co. KG  
Am Erlenpark 1, 77866 Rheinau-Linx  
weberhaus.de