



# Informationen zu Ihrem Wunschhaus

**WeberHaus**  
*Die Zukunft leben*

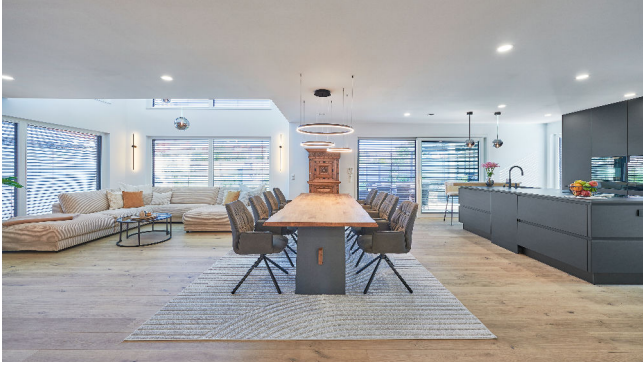
# Familiendomizil mit persönlicher Note



Betreten wird das Haus über eine helle Diele, in der sich auch mehrere Personen aufhalten können, ohne dass es zu eng wird. Schuhe und Jacken finden in der Garderobe unter der Treppe Platz. Offen schließt sich der weitläufige Wohn-, Ess- und Kochbereich an, der dank raumhoher Fenster in ein sonniges Ambiente getaucht wird. Der hohe Luftraum über der Couch unterstreicht den luftigen Charakter. Ergänzt wird das Raumangebot auf der unteren Ebene von einem Technikraum, einem Büro, einem Gästezimmer sowie einem Duschbad.



**Erdgeschoss**



## Hausdetails

- Wohnfläche EG: 145,33 m<sup>2</sup>
- Wohnfläche OG: 139,21 m<sup>2</sup>
- Wohnfläche gesamt: 284,54 m<sup>2</sup>
- Außenmaße: 15,40 x 17,67 m
- Dachneigung: 22°

Eine gerade Holzterasse geleitet die Bewohner stilvoll in das Dachgeschoss, das die Ruhe- und Privaträume beherbergt. Für die Eltern steht ein großes Schlafzimmer mit angrenzendem Bad bereit. Der Nachwuchs kann sich über vier gemütliche Kinderzimmer freuen. Besonders praktisch ist das separate Kinderbad, das die morgendliche Rush-Hour entzerrt.



## Obergeschoss



# ÖvoNatur Therm: Gesund bauen und wohnen.

Die ökologische Gebäudehülle. Standard in jedem WeberHaus.

Mit ausgezeichneten Dämmeigenschaften hält ÖvoNatur Therm im Winter die Wärme im Haus und lässt im Sommer die Hitze draußen. Sie profitieren von niedrigen Energiekosten und höchstem Wohnkomfort.

Ausgezeichnete Brandschutzeigenschaften bieten Ihnen eine hohe Sicherheit und schaffen ein gutes Gefühl. Auch beim Schallschutz überzeugt ÖvoNatur Therm durch starke Werte.

ÖvoNatur Therm ist aus ökologischen Stoffen gefertigt. Eine ausgezeichnete Feuchteregulierung sorgt für wohngesünderes Raumklima.



SENTINEL HOLDING  
INSTITUT

WeberHaus wurde vom Sentinel Holding Institut mit der Zertifizierung „Bauunternehmen für gesündere Gebäude“ ausgezeichnet.



Weber-Häuser erfüllen die strengen Anforderungen hinsichtlich Schadstoffen und Allergenen in Materialien und in der Raumluft.



Alle Weber-Häuser sind von der Gesellschaft für Wohnmedizin, Bauhygiene und Innenraumtoxikologie e. V. „wohnmedizinisch empfohlen“.

**WeberHaus**  
Die Zukunft leben

WeberHaus GmbH & Co. KG  
Am Erlenpark 1, 77866 Rheinau-Linx  
weberhaus.de