



Informationen zu Ihrem Wunschhaus

WeberHaus
DIE ZUKUNFT LEBEN

Zeitloser Klassiker mit modernen Details

WeberHaus Baureihe CityLife 070



Hausdetails

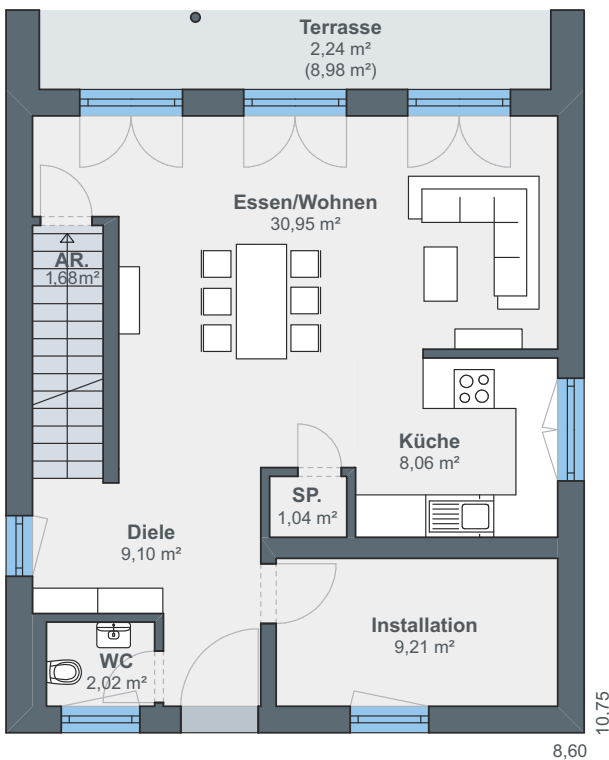
Wohnfläche EG: 64,30 m²

Wohnfläche OG: 61,01 m²

Wohnfläche gesamt: 125,31 m²

Außenmaße: 10,75 x 8,60 m

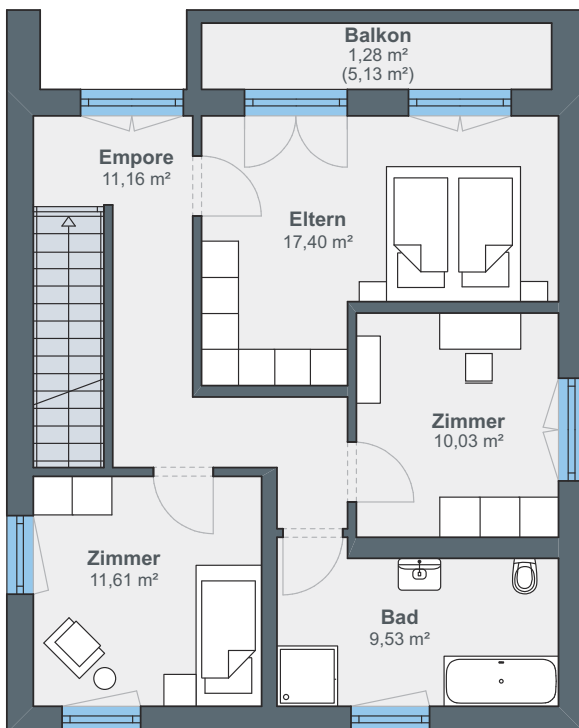
Erdgeschoss



Vom überdachten Carport gelangt man auch bei Regen trockenen Fußes ins Hausinnere. Hier wird man von einer offenen Diele empfangen, die einen ersten Blick auf den großzügigen Wohnbereich zulässt. Die Küche geht fließend in Ess- und Wohnraum über. Mit etwa 40 Quadratmetern ist hier der Mittelpunkt des Hauses. Eine Terrasse erweitert das Wohnangebot nach außen. Gäste-WC und Installationsraum befinden sich ebenfalls im rund 65 Quadratmeter großen Erdgeschoss.



Obergeschoss



Eine geradlinige Treppe führt in das Obergeschoss. Hier lassen sich alle Zimmer über eine L-förmige Empore erreichen. Das Elternschlafzimmer mit begehbare Ankleide verfügt zudem über einen Balkon. Die beiden Kinderzimmer sind mit rund 12 Quadratmetern in etwa gleich groß. Komplettiert wird das Obergeschoss durch ein Badezimmer mit Dusche und Badewanne.

ÖvoNatur Therm: Gesund bauen und wohnen.

Die ökologische Gebäudehülle. Standard in jedem WeberHaus.

Mit ausgezeichneten Dämmeigenschaften hält ÖvoNatur Therm im Winter die Wärme im Haus und lässt im Sommer die Hitze draußen. Sie profitieren von niedrigen Energiekosten und höchstem Wohnkomfort.

Ausgezeichnete Brandschutzeigenschaften bieten Ihnen eine hohe Sicherheit und schaffen ein gutes Gefühl. Auch beim Schallschutz überzeugt ÖvoNatur Therm durch starke Werte.

ÖvoNatur Therm ist aus ökologischen Stoffen gefertigt. Eine ausgezeichnete Feuchteregulierung sorgt für wohngesünderes Raumklima.



SENTINEL HOLDING
INSTITUT

WeberHaus wurde vom Sentinel Holding Institut mit der Zertifizierung „Bauunternehmen für gesündere Gebäude“ ausgezeichnet.



Weber-Häuser erfüllen die strengen Anforderungen hinsichtlich Schadstoffen und Allergenen in Materialien und in der Raumluft.



Alle Weber-Häuser sind von der Gesellschaft für Wohnmedizin, Bauhygiene und Innenraumtoxikologie e. V. „wohnmedizinisch empfohlen“.

WeberHaus
DIE ZUKUNFT LEBEN

WeberHaus GmbH & Co. KG
Am Erlenpark 1, 77866 Rheinau-Linx
weberhaus.de